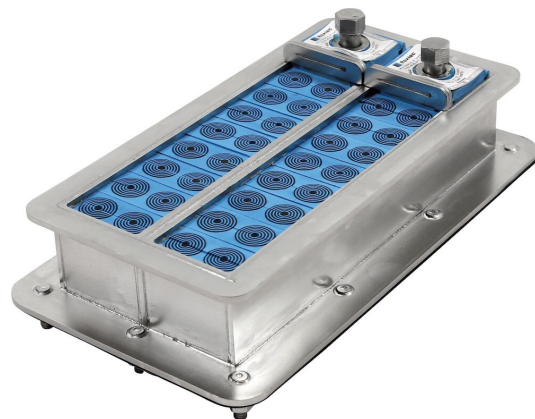




Prostupy Roxtec HD

Kabelový prostup s vysokou hustotou kabelů a rámem z oceli 316L.

Roxtec HD jsou kabelové prostupy určené pro náročná a nebezpečná prostředí, které umožňují instalaci až 32 kabelů v jednom otvoru. Jsou k dispozici ve třech různých velikostech. Kabelový prostup má rám 316L z nerezové oceli a izolační moduly upravitelné pro řadu různých velikostí kabelů.



- Odolné proti hlodavcům
- Odolné proti korozi
- Odlehčené
- Kompaktní
- Umožňuje použití kabelů s koncovkami

Vlastnosti výrobku



IP/UL NEMA

Struktura instalace



Skříně a rozváděče

Typ montáže



Příšroubování

Specifikace a certifikáty

Těsnost

- IP 66/67, UL/NEMA 4,4X,12,13

Rozměry rámu

mm/kg

Níže uvedené verze ráků jsou pouze některé možnosti. Úplnou nabídku ráků a konfigurací najdete na stránkách [roxtec.com](https://www.roxtec.com).

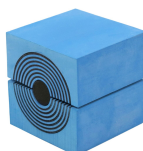
Název	Otvory ráků	Prostor utěsnění	Vnější rozměry WxHxD	Rozměry otvoru w x h	Hmotnost Typ. č.
HD 16 FRAME ASSEMBLY AISI 316	1	40 x 160	83.8 x 236 x 60	64(+1/-0.5) x 216(+1/-0.5)	1.6 193084
HD 32 FRAME ASSEMBLY AISI316	2	40 x 160	130 x 236 x 60	110(+1/-0.5) x 216(+1/-0.5)	2.3 109238

Údaje o izolačních komponentách

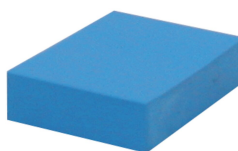
Těsnící komponenty



Mazivo Roxtec



Modul HD s technologií Multidiameter™



Plný kompenzační modul HD

Podrobné informace najdete na stránkách www.roxtec.com.



Konfigurované soupravy vstupů

mm/kg



HD 16/10



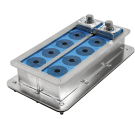
HD 32/32



HD 32/20



HD 16/4



HD 32/8



HDLC/24+2



HD 32/41



HD 16/16

Název	Konfigurace	Vnější rozměry WxHxD	Rozměry otvoru w x h	Hmotnost Typ. č.
HD 16/10	2x (9.5-31.5), 8x (3.5-15.5)	83.8 x 236 x 60	64(+1/-0.5) x 216(+1/-0.5)	1.9 198297
HD 32/32	32x (3.5-15.5)	130 x 236 x 60	110(+1/-0.5) x 216(+1/-0.5)	3.4 112279
HD 32/20	16x (3.5-15.5), 4x (9.5-31.5)	130 x 236 x 60	110(+1/-0.5) x 216(+1/-0.5)	3.3 112278
HD 16/4	4x (9.5-31.5)	83.8 x 236 x 60	64(+1/-0.5) x 216(+1/-0.5)	2 193101
HD 32/8	8x (9.5-31.5)	130 x 236 x 60	110(+1/-0.5) x 216(+1/-0.5)	3.3 112276
HDLC/24+2	2x (24.0-54.0), 24x (3.5-16.5)	378 x 120 x 94	366(+1/-1) x 108(+1/-1)	6.2 173277
HD 32/41	1x (9.5-31.5), 16x (3.5-15.5), 24x (3.0-9.5)	130 x 236 x 60	110(+1/-0.5) x 216(+1/-0.5)	3.3 112280
HD 16/16	16x (3.5-15.5)	83.8 x 236 x 60	64(+1/-0.5) x 216(+1/-0.5)	1.9 193100

The product information provided by Roxtec does not release the purchaser of the Roxtec system, or part thereof, from the obligation to independently determine the suitability of the products for the intended process, installation and/or use.

Roxtec gives no guarantee for the Roxtec system or any part thereof and assumes no liability for any loss or damage whatsoever, whether direct, indirect, consequential, loss of profit or otherwise, occurred or caused by the Roxtec systems or installations containing components not manufactured by an authorized manufacturer and/or occurred or caused by the use of the Roxtec system in a manner or for an application other than for which the Roxtec system was designed or intended.

Roxtec expressly excludes any implied warranties of merchantability and fitness for a particular purpose and all other express or implied representations and warranties provided by statute or common law. User determines suitability of the Roxtec system for intended use and assumes all risk and liability in connection therewith. In no event shall Roxtec be liable for indirect, consequential, punitive, special, exemplary or incidental damages or losses.

The Roxtec products are offered and sold in accordance with the conditions of the Roxtec General Terms of Sales. The latest version of the Roxtec General Terms of Sales can be downloaded from <https://www.roxtec.com/en/about-us/about-roxtec/general-terms-of-sales/>

We reserve the right to make changes to the product and technical information without further notice. Any errors in print or entry are no claims for indemnity. The content of this publication is the property of Roxtec International AB and is protected by copyright.

This document was generated on: 2024-04-24